

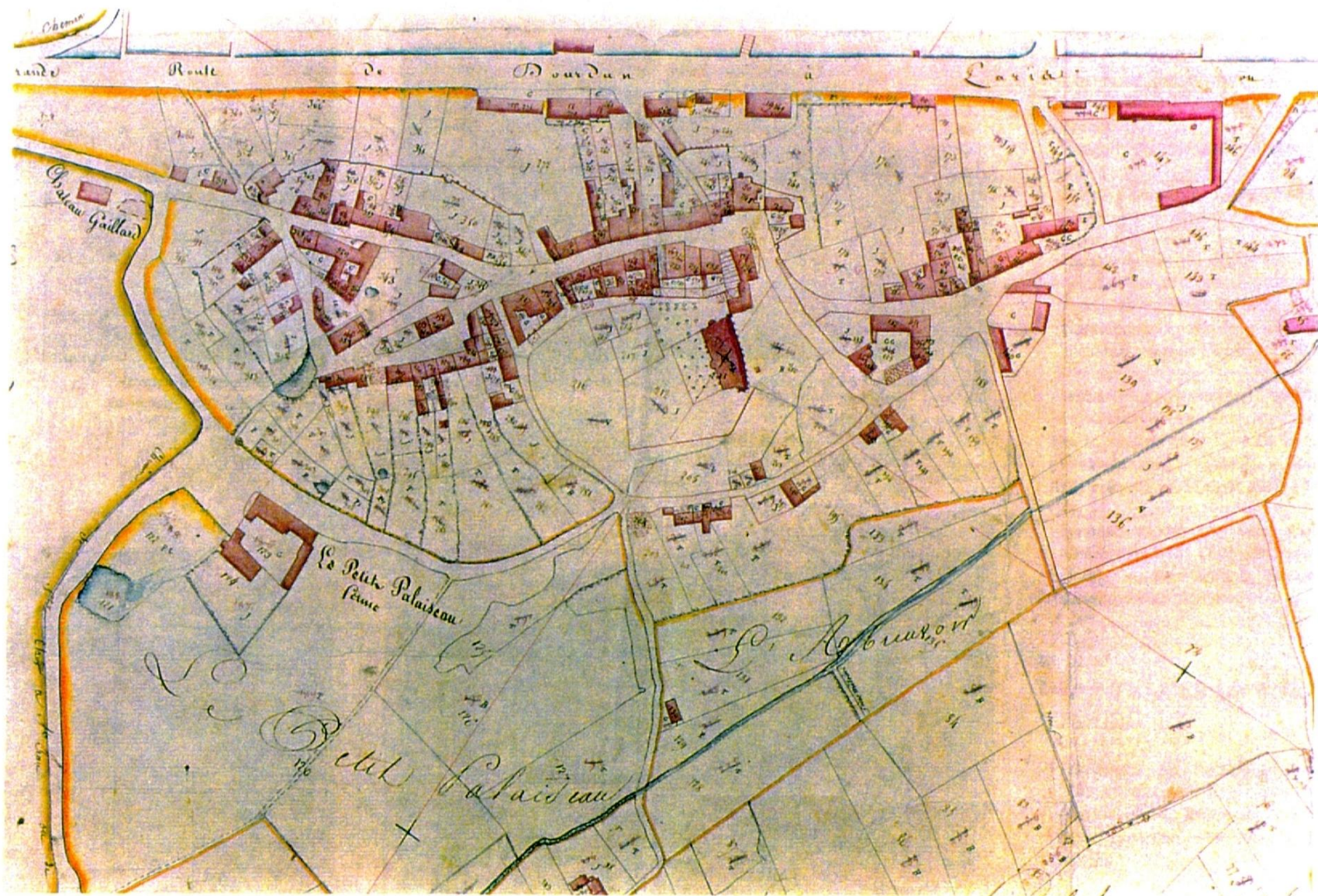
Albert THIRY



GOMETZ-LE-CHÂTEL

D'hier et D'aujourd'hui





Cadastre napoléonien de GOMETZ-LE-CHATEL, début XIXe siècle.

La côte de Gometz

Hier : nationale



Gometz-le-Châtel. -- Vue de la Cote

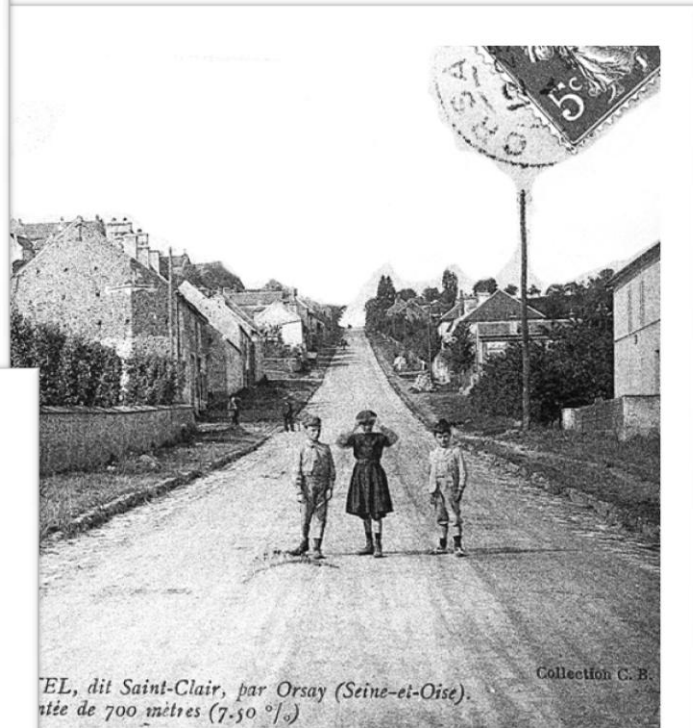


Route ouverte entre
1730 et 1740

Aujourd'hui :
départementale

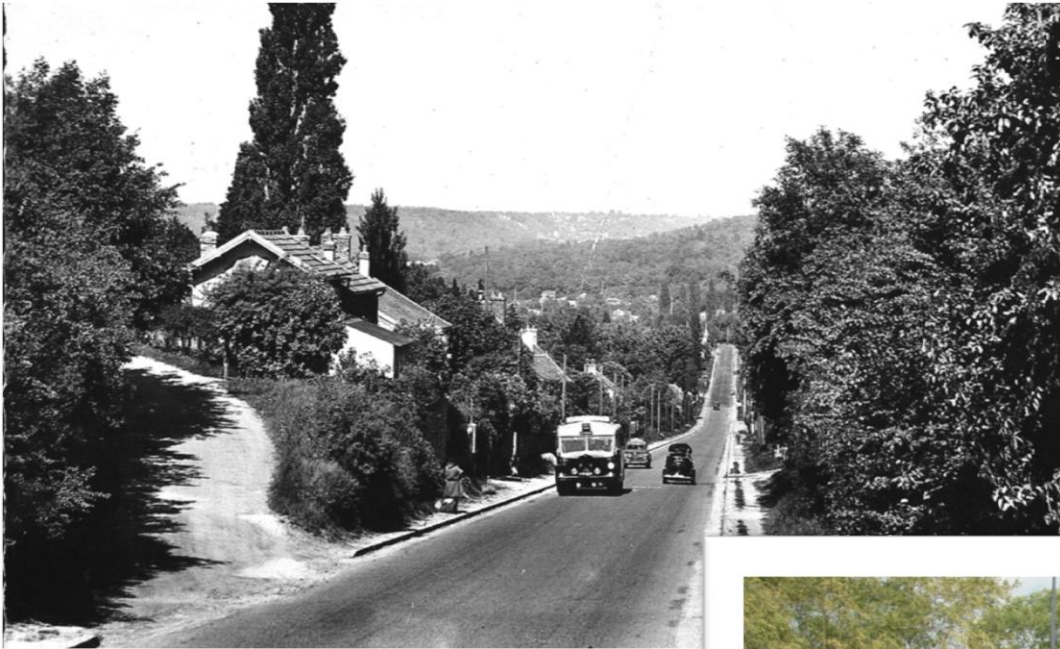


20 — GOMELZ-LE-GRISTEL — La Côte — B. F., PARIS



EL, dit Saint-Clair, par Orsay (Seine-et-Oise).
 pente de 700 mètres (7.50 ‰)

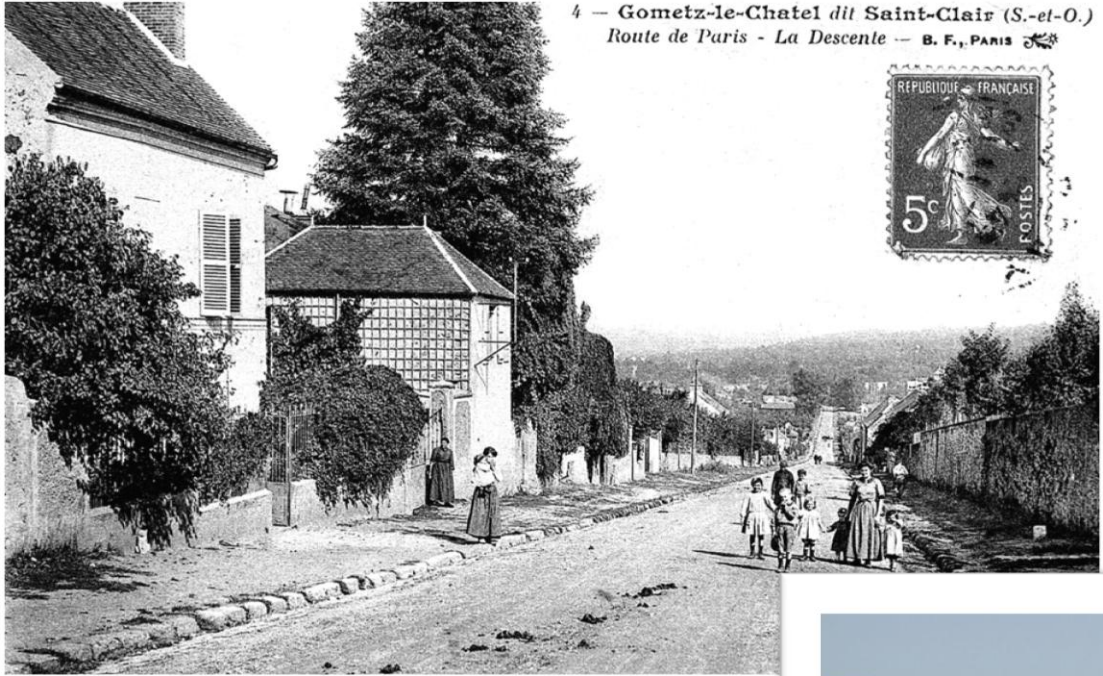
Collection C. B.



Hier

Aujourd'hui





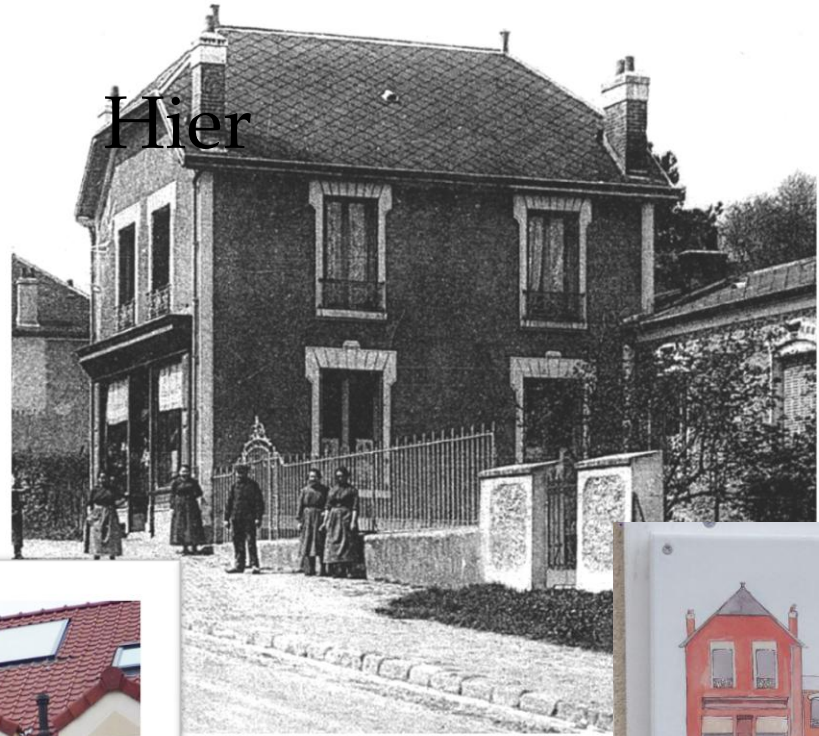
Hier

Aujourd'hui



Hier

Hier



Aujourd'hui



5. GOMETZ-LE-CHATEL. — St-Nicolas descente de 750^m à 7.5 ‰



Le haut de la côte
Aujourd'hui
« Le Saint-Nicolas »



L'ancien local
pour
les jeunes



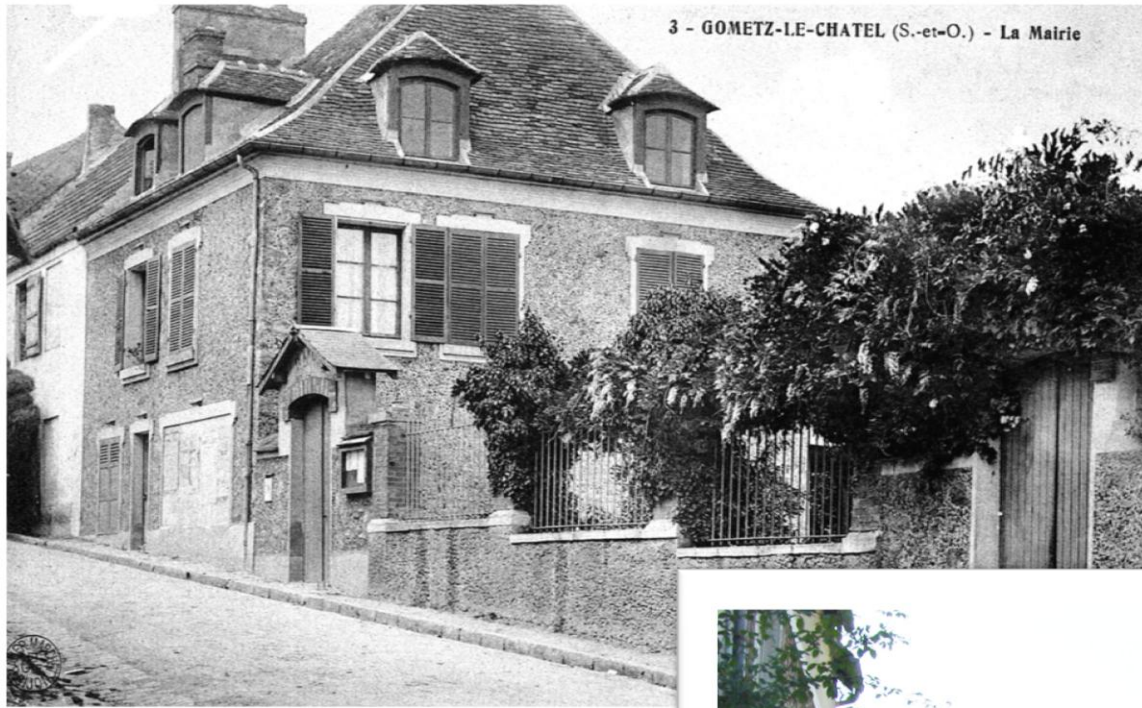
La salle Barbara



L'ancien relais de diligences



Les anciens commerces



Le cœur
du
village

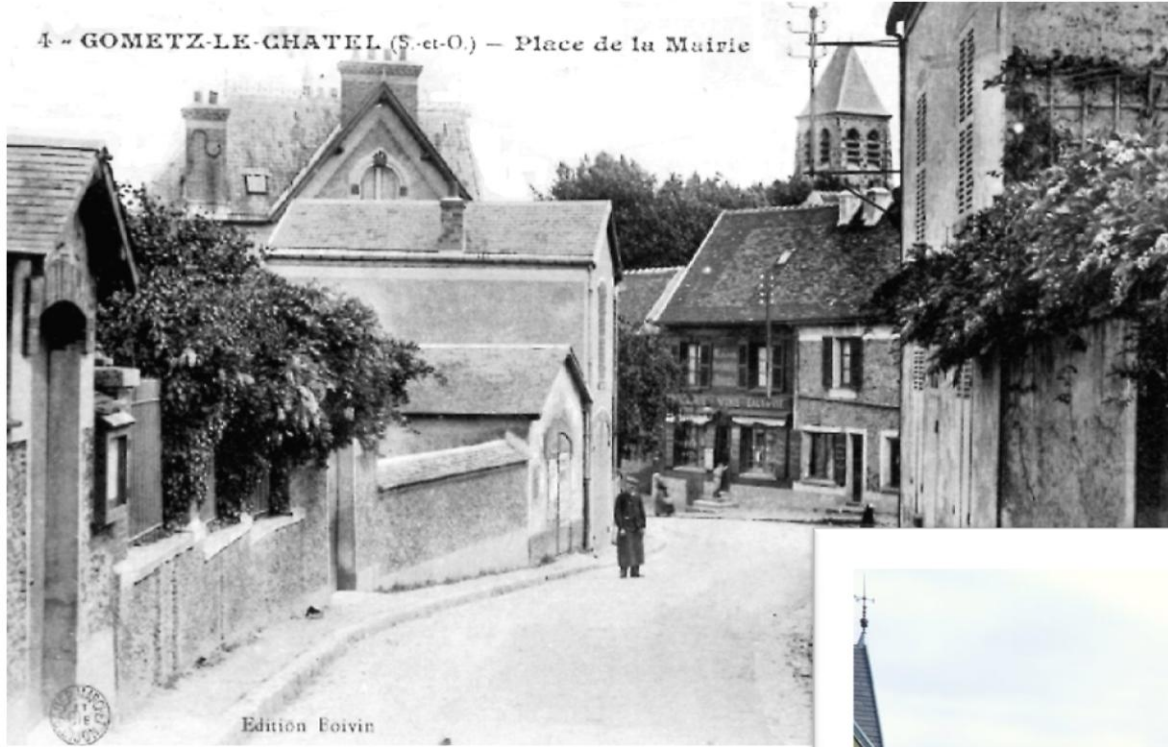
La mairie



Les pompiers de Gometz



4 - GOMETZ-LE-CHATEL (S.-et-O.) - Place de la Mairie



Edition Foivin





Hier « La Maison Poutrel »



Aujourd'hui
« La Maison Hortence »

Emplacement de l'ancienne porte du village fortifié



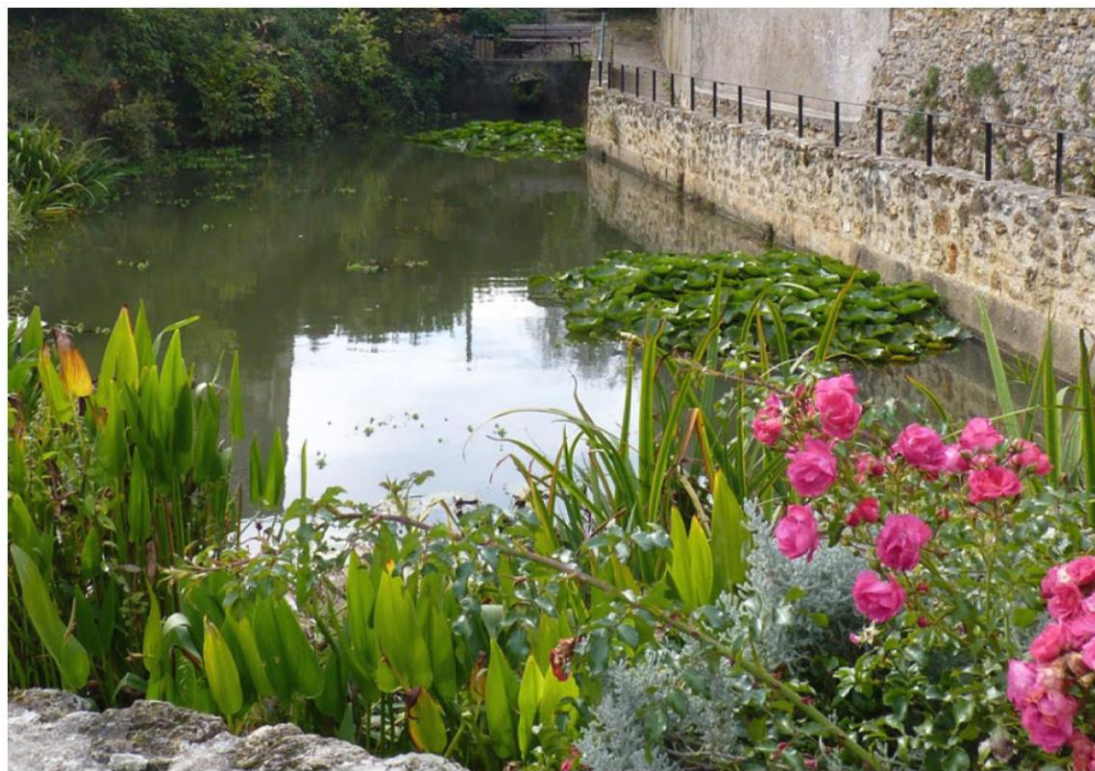
6 - GOMETZ-LE-CHATEL (S.-et-O.) — La rue Mauconseil



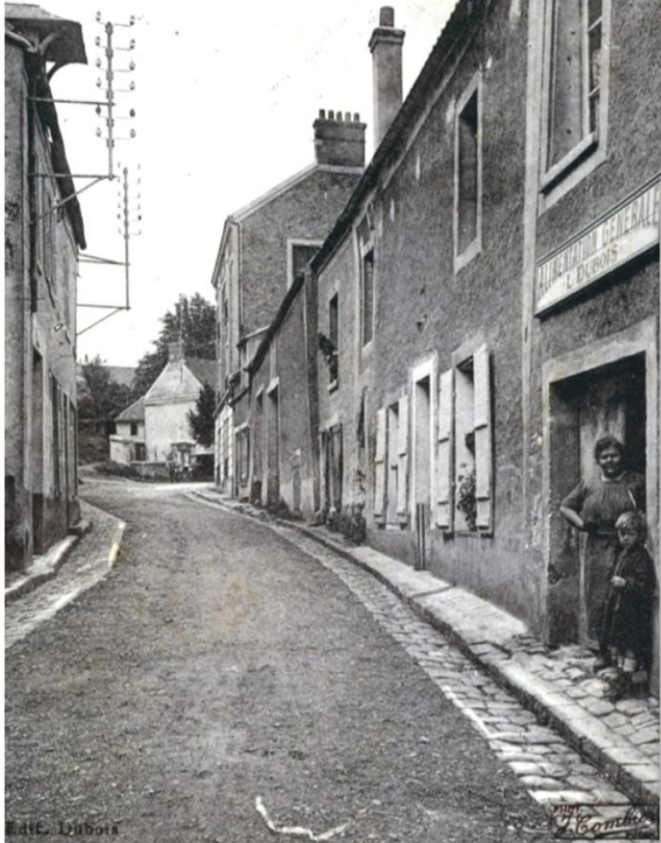
La rue Mauconseil



La mare de ville



GOMETZ-le-CHATEL - Epicerie-Alimentation
Maison L. DUBOIS



L'ancienne route de Paris à Chartres

La rue Saint-Nicolas



Place du Lion Place du carrefour Place Hackenberger

Gometz-le-Châtel, dit St-Clair (S.-et-O.) — La Place du Carrefour et les Etablissements de Charcuterie Coussot



18 — Gometz-le-Châtel dit Saint-Clair (S. et-O.)
La Place — A. P., PARIS





GOMETZ-LE-CHATEL, dit Saint-Clair, par Orsay (S. et O.) — Carrefour

Place du Carrefour qui
a vu un relais de
diligences, avec
ses commerces,
ses artisans,
son ancienne auberge.



8. GOMETZ-LE-CHATEL. — Le Carrefour

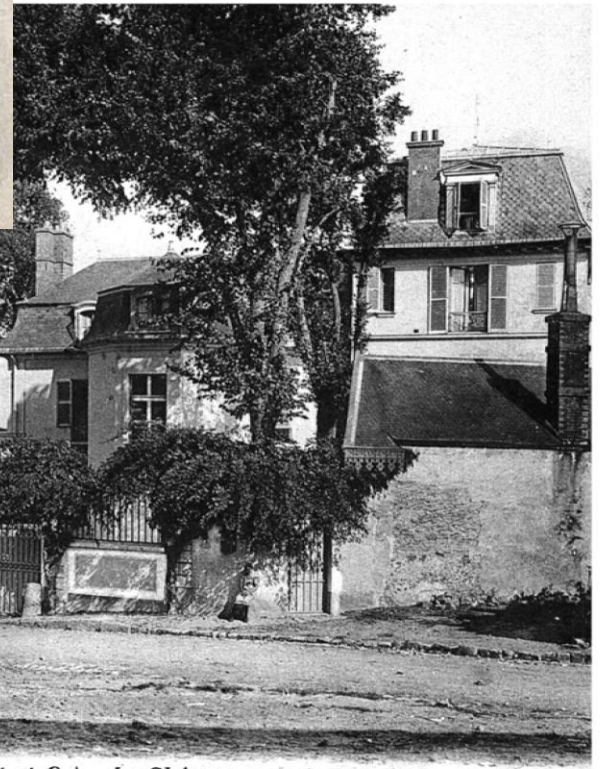
H. J. Ribert

Ancienne demeure de Gabriel Lemonnier



GOMETZ-le-CHATEL (S.-et-O.) — La Grille du Château

Foulon, éd.



10 — Gometz-le-Chatel dit Saint-Clair (St-et-O.) - Le Château - B. F., PARIS

Avant 1911



10 GOMETZ-LE-CHATEL, dit St-Clair, par Orsay (Seine-et-Oise).
Montée au Presbytère et à l'Église

Après 1921



GOMETZ-le-CHATEL (S.-et-O.) - La Poste et l'Église

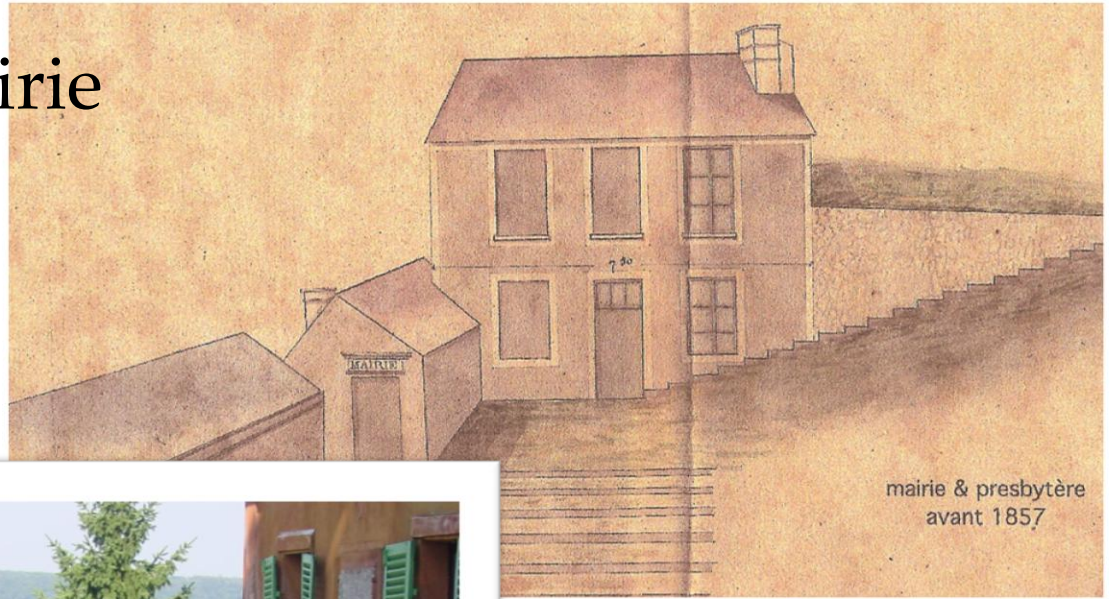


Des années en ruine



Aujourd'hui « *l'Ortie rouge* »

L'ancienne mairie



mairie & presbytère
avant 1857

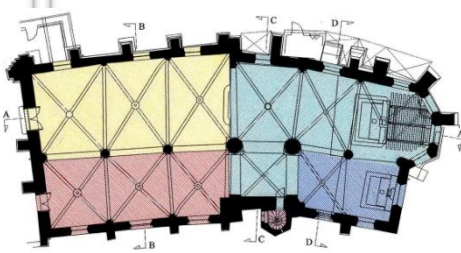


A fait place à la vue
sur le Val d'Yvette



Dubois, édit.

GOMETZ-le-CHATEL - L'Eglise



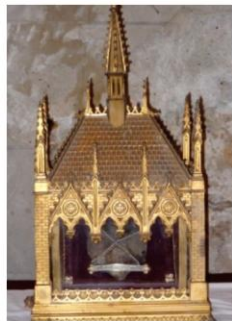
- Phase 1 : XIIème - XIIIème siècles
- Phase 2 : XIVème - XVème siècles
- Phase 3 : XVIème siècle
- Phase 4 : XVIIème siècle
- Phase 5 : XVIIIème siècle



Fig. 20



L'église Saint-Clair



Collection G. B.
11 GOMEZ-LE-CHATEL, dit Saint-Clair,
par Orsay (Seine-et-Oise). — Intérieure de l'Eglise



L'intérieur de l'église

Le cimetière



La porte dite
« des morts »



Appelée
« La Maison Jaune »



L'ancienne école



Aujourd'hui
«École Pablo Neruda »

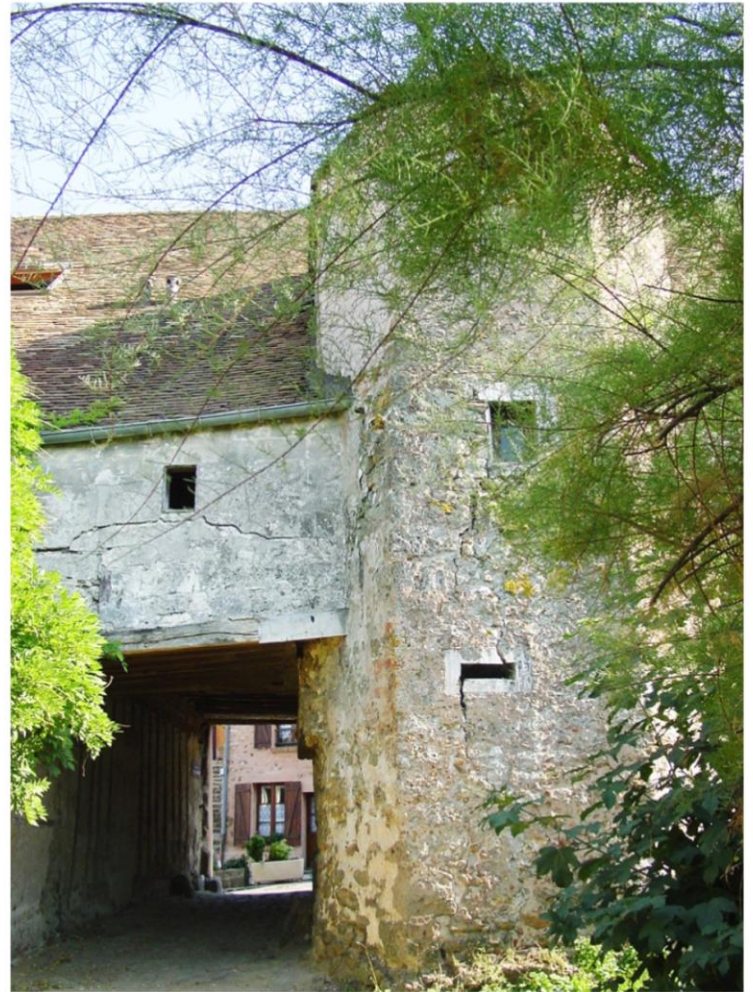
Devenue un temps
Bibliothèque



La médiathèque



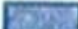





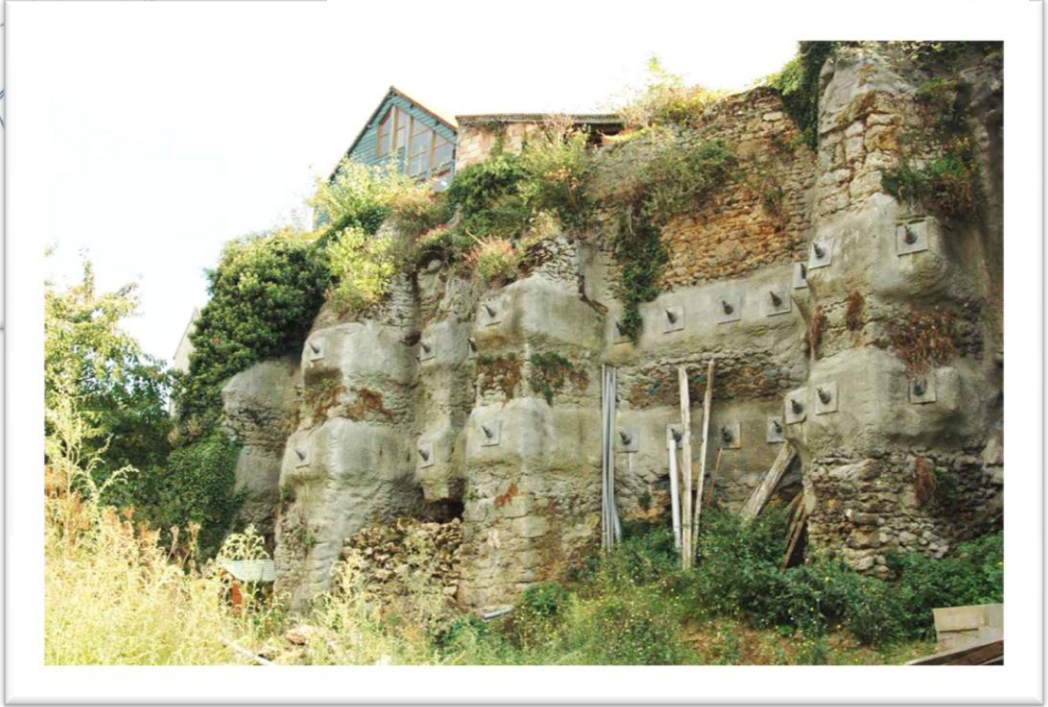
Ses ruelles





ANCIENNETÉ DU BATI

-  Bâti antérieur à 1774 ou reconstruit au même emplacement
-  Bâti début XIXe siècle
-  Bâti fin XIXe siècle - début XXe siècle
-  Bâti fin XXe siècle
-  Emprise probable de l'enceinte féodale
-  Vestiges conservés de l'enceinte féodale



Les anciennes fortifications

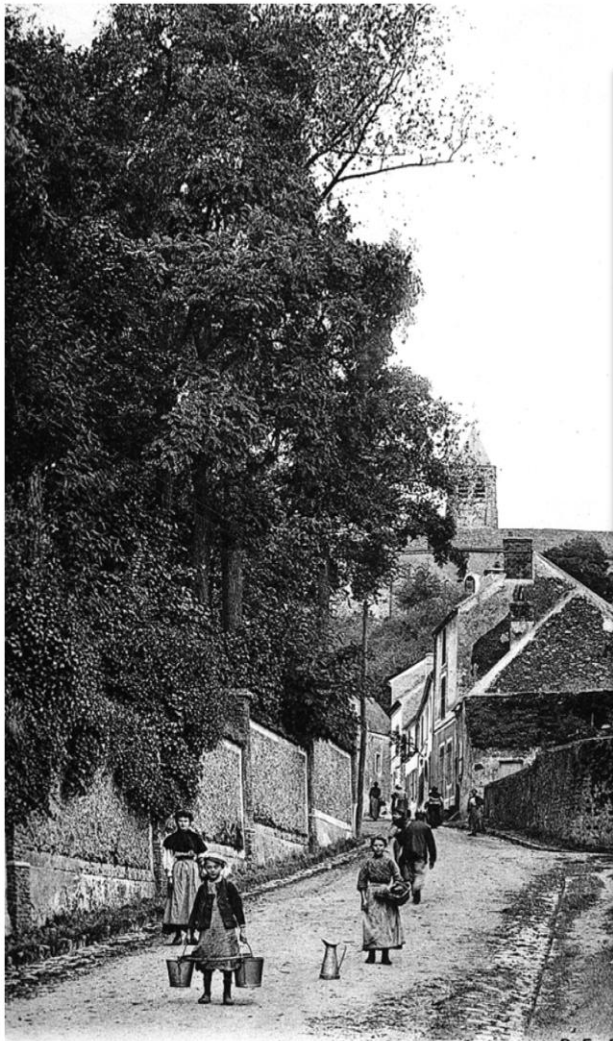


La fanfare du village



L'eau à Gometz

La fontaine du *Petit Frisé* hier aujourd'hui



20 - Gometz-le-Chatel dit Saint-Clair (S.-et-O.)
A la Fontaine a Mon Renee



19 - Gometz-le-Chatel dit Saint-Clair (S.-et-O.) - Une Vieille Ru

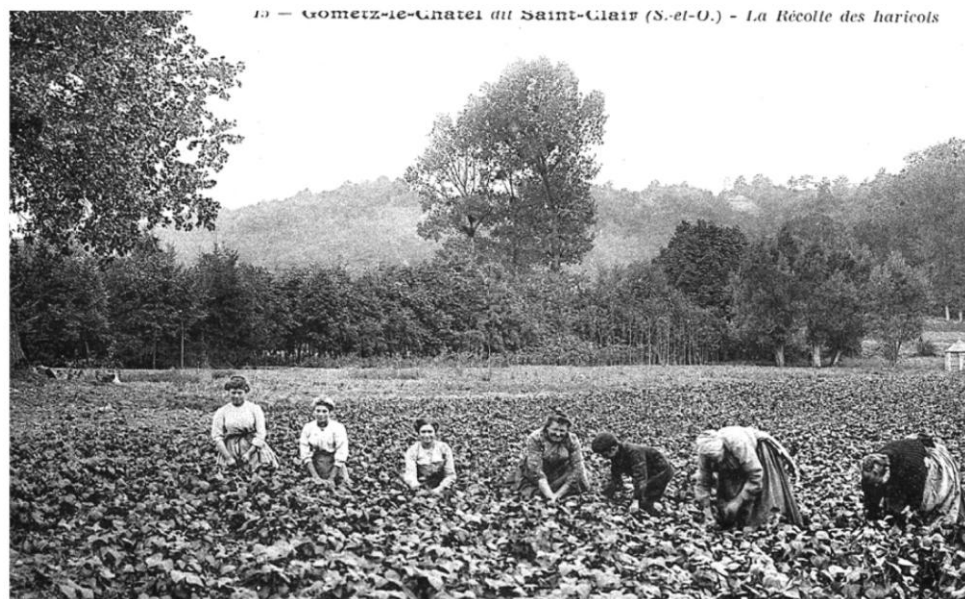
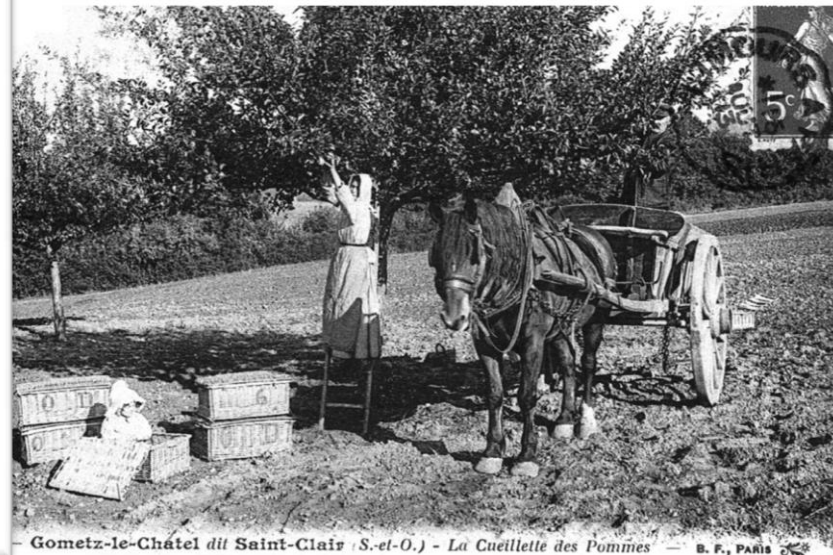
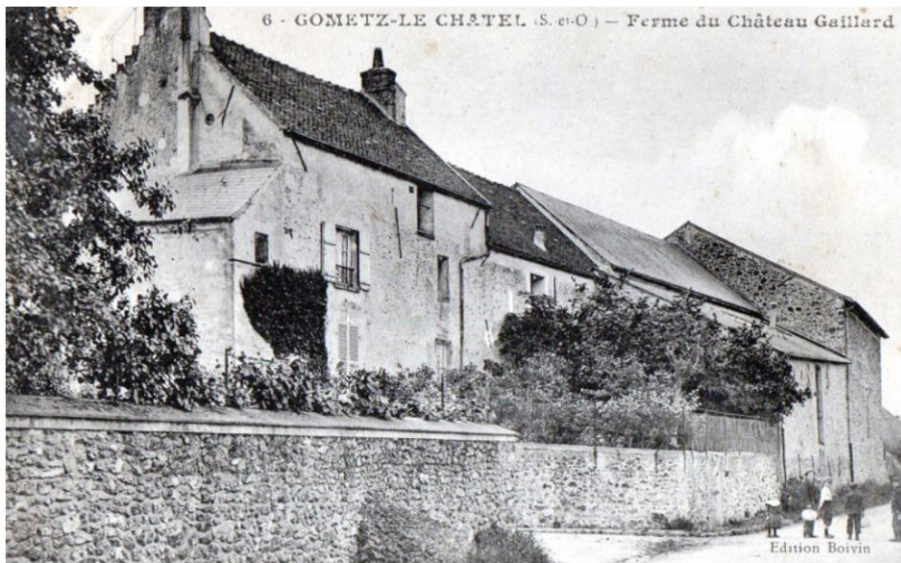
B. F., f

16 - GOMEZ-LE-CHATEL (S.-et-O.)
Le Lavoir



Réception du
réservoir et de la
salle des machines
se fera le 5 mai
1928.





Village rural

la culture de la fraise
en 1905
il est récolté 1.200 quintaux





Ferme À Grivery



GOMETZ-LE-CHATEL (S.-&-O.) - Les Grands Prés - L'Hôtel
E.p. MOYE HOTEL - E. M.



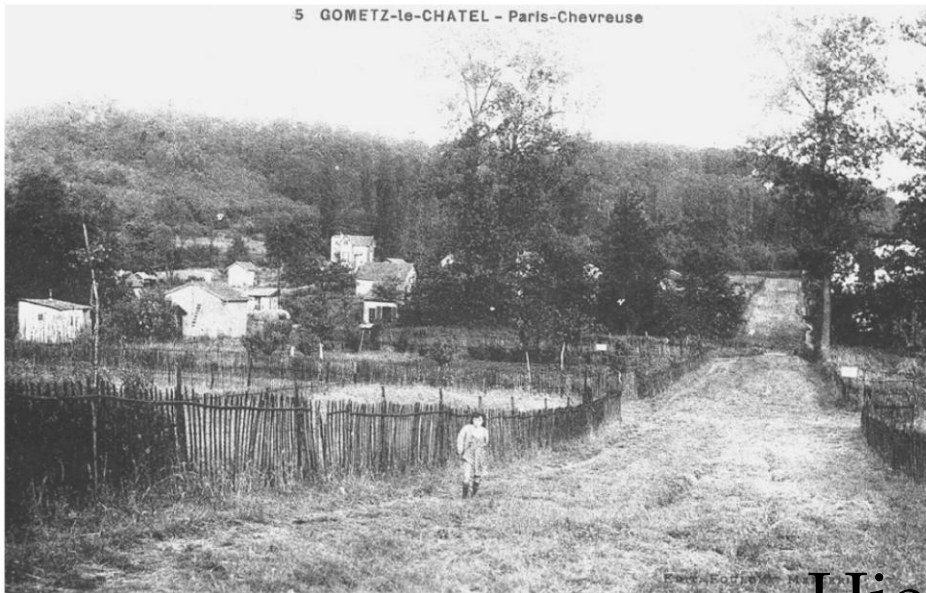
Hier
« L'Hôtel des Tisons »

Aujourd'hui
Logements sociaux
« Maison des services publics »





Toujours aux « Tisons »



Hier



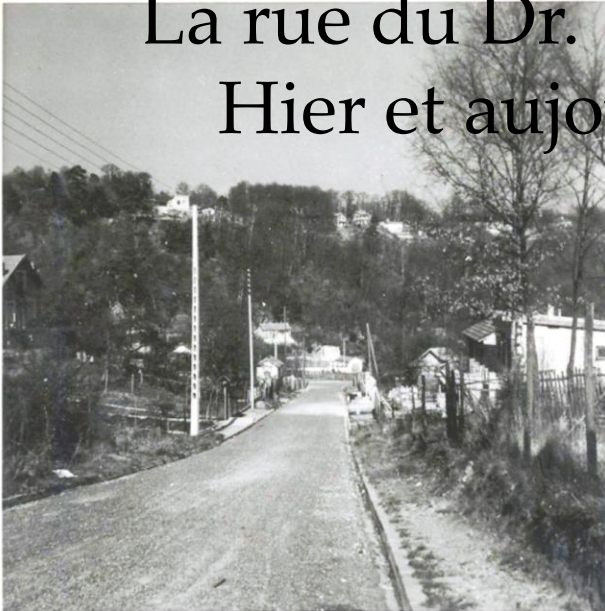
Paris-Chevreuse

Aujourd'hui

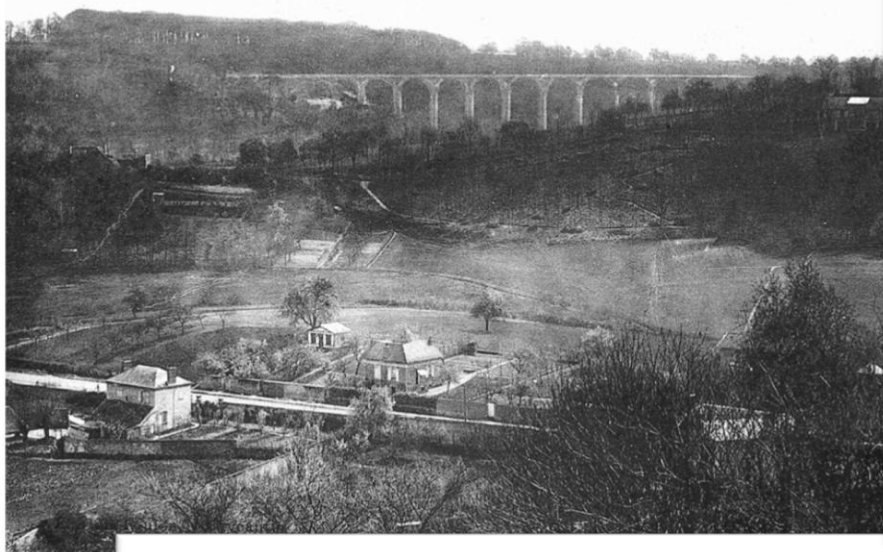
Les Bigarreux



La rue du Dr. Vaillant Hier et aujourd'hui



GOMETZ-le-CHATEL — Les Ravins



GOMETZ-le-CHATEL — Lotissement de la Villeneuve



Étangs
et
cressonnières

GOMETZ-LE-CHATEL, dit Saint-Clair, par Orsay (Seine-et-Oise). — Vue générale

Collection C. B.



Ici prend fin la visite
de
Gometz-le-Châtel



A. THIRY
11.2019